



**КОМИТЕТ ИМУЩЕСТВЕННЫХ ОТНОШЕНИЙ  
АДМИНИСТРАЦИИ ПЕРМСКОГО МУНИЦИПАЛЬНОГО РАЙОНА**

**РАСПОРЯЖЕНИЕ**

16.06.2022

№ 2494

**Об установлении публичного  
сервитута на часть земельных  
участков**

В соответствии со ст. 23, гл. V.7 Земельного кодекса Российской Федерации, Федеральным законом от 25.10.2001 № 137-ФЗ «О введении в действие Земельного кодекса Российской Федерации», пп. 3.7.5 п. 3.7 разд. 3 Положения о комитете имущественных отношений администрации Пермского муниципального района, утвержденного решением Земского Собрания Пермского муниципального района Пермского края от 22.12.2016 № 178, на основании ходатайства открытого акционерного общества «Межрегиональная распределительная сетевая компания Урала» (ИНН 6671163413, ОГРН 1056604000970) (далее - ОАО «МРСК Урала») от 06.05.2022 №3921:

1. Установить в интересах ОАО «МРСК Урала» публичный сервитут общей площадью 15533 кв.м. на часть земельных участков:
  - с кадастровым номером 59:32:1850001:1, расположенный по адресу: Пермский край, Пермский район, Фроловское с/п, п. Лесоучасток 831, ул. Тополиная, 2а;
  - с кадастровым номером 59:32:1850001:106, расположенный по адресу: Пермский край, Пермский район, Фроловское с/п, п. Лесоучасток № 831, ул. Северная, 2;
  - с кадастровым номером 59:32:1850001:12, расположенный по адресу: Пермский край, Пермский район, Фроловское с/п, п. Лесоучасток 831, ул. Советская, 1а;
  - с кадастровым номером 59:32:1850001:13, расположенный по адресу: Пермский край, Пермский район, Фроловское с/п, п. Лесоучасток 831, ул. Северная, 2а;
  - с кадастровым номером 59:32:1850001:15, расположенный по адресу: Пермский край, Пермский район, Фроловское с/п, п. Лесоучасток 831, ул. Тополиная, 2в;
  - с кадастровым номером 59:32:1850001:16, расположенный по адресу: Пермский край, Пермский район, Фроловское с/п, п. Лесоучасток 831, ул. Тополиная, 2г;

- с кадастровым номером 59:32:1850001:17, расположенный по адресу: Пермский край, Пермский район, Фроловское с/п, п. Лесоучасток 831, ул. Тополинная, 2б;
- с кадастровым номером 59:32:1850001:170, расположенный по адресу: Пермский край, Пермский район, Фроловское с/п, п. Лесоучасток № 831, ул. Тополиная, 7;
- с кадастровым номером 59:32:1850001:171, расположенный по адресу: Пермский край, Пермский район, Фроловское с/п, п. Лесоучасток 831, ул. Советская, 1б;
- с кадастровым номером 59:32:1850001:172, расположенный по адресу: Пермский край, Пермский район, Фроловское с/п, п. Лесоучасток 831, ул. Советская, 2б;
- с кадастровым номером 59:32:1850001:181, расположенный по адресу: Пермский край, Пермский район, Фроловское с/п, п. Лесоучасток 831, ул. Центральная, 13;
- с кадастровым номером 59:32:1850001:182, расположенный по адресу: Пермский край, Пермский район, Фроловское с/п, п. Лесоучасток 831, ул. Центральная, 11;
- с кадастровым номером 59:32:1850001:184, расположенный по адресу: Пермский край, Пермский район, Фроловское с/п, п. Лесоучасток 831, ул. Центральная, 3;
- с кадастровым номером 59:32:1850001:188, расположенный по адресу: Пермский край, Пермский район, Фроловское с/п, п. Лесоучасток 831, ул. Центральная, 15;
- с кадастровым номером 59:32:1850001:189, расположенный по адресу: Пермский край, Пермский район, Фроловское с/п, п. Лесоучасток 831, ул. Северная, 3;
- с кадастровым номером 59:32:1850001:19, расположенный по адресу: Пермский край, Пермский район, Фроловское с/п, п. Лесоучасток 831, ул. Тополиная, 13;
- с кадастровым номером 59:32:1850001:194, расположенный по адресу: Пермский край, Пермский район, Фроловское с/п, п. Лесоучасток 831, ул. Встречная, 3б;
- с кадастровым номером 59:32:1850001:196, расположенный по адресу: Пермский край, Пермский район, Фроловское с/п, п. Лесоучасток 831, ул. Лесная, 2;
- с кадастровым номером 59:32:1850001:202, расположенный по адресу: Пермский край, Пермский район, Фроловское с/п, п. Лесоучасток 831, ул. Лесная, 12;



- с кадастровым номером 59:32:1850001:204, расположенный по адресу: Пермский край, Пермский район, Фроловское с/п, п. Лесоучасток 831, ул. Встречная, 12;
- с кадастровым номером 59:32:1850001:209, расположенный по адресу: Пермский край, Пермский район, Фроловское с/п, п. Лесоучасток 831;
- с кадастровым номером 59:32:1850001:214, расположенный по адресу: Пермский край, Пермский район, Фроловское с/п, п. Лесоучасток 831, ул. Лесная, 6;
- с кадастровым номером 59:32:1850001:215, расположенный по адресу: Пермский край, Пермский район, Фроловское с/п, п. Лесоучасток 831, ул. Тополиная, 5;
- с кадастровым номером 59:32:1850001:220, расположенный по адресу: Пермский край, Пермский район, Фроловское с/п, п. Лесоучасток 831, ул. Тополиная, 11;
- с кадастровым номером 59:32:1850001:224, расположенный по адресу: Пермский край, Пермский район, Фроловское с/п, п. Лесоучасток 831, ул. Советская, 5;
- с кадастровым номером 59:32:1850001:225, расположенный по адресу: Пермский край, Пермский район, Фроловское с/п, п. Лесоучасток 831, ул. Советская, 7;
- с кадастровым номером 59:32:1850001:227, расположенный по адресу: Пермский край, Пермский район, Фроловское с/п, п. Лесоучасток, пер. Центральный, участок 91;
- с кадастровым номером 59:32:1850001:228, расположенный по адресу: Пермский край, Пермский район, Фроловское с/п, п. Лесоучасток 831, пер. Школьный, 4;
- с кадастровым номером 59:32:1850001:229, расположенный по адресу: Пермский край, Пермский район, Фроловское с/п, п. Лесоучасток 831, уч. 92;
- с кадастровым номером 59:32:1850001:231, расположенный по адресу: Пермский край, Пермский район, Фроловское с/п, п. Лесоучасток 831, ул. Встречная, 14;
- с кадастровым номером 59:32:1850001:237, расположенный по адресу: Пермский край, Пермский район, Фроловское с/п, п. Лесоучасток 831, ул. Луговая, з/у 11;
- с кадастровым номером 59:32:1850001:238, расположенный по адресу: Пермский край, Пермский район, Фроловское с/п, п. Лесоучасток 831, ул. Луговая, 17;
- с кадастровым номером 59:32:1850001:239, расположенный по адресу: Пермский край, Пермский район, с/п Фроловское, п. Лесоучасток 831;

- с кадастровым номером 59:32:1850001:240, расположенный по адресу: Пермский край, Пермский район, Фроловское с/п, п. Лесоучасток 831, ул. Луговая, 19;

- с кадастровым номером 59:32:1850001:242, расположенный по адресу: Пермский край, Пермский район, Фроловское с/п, п. Лесоучасток 831, ул. Центральная, 5;

- с кадастровым номером 59:32:1850001:248, расположенный по адресу: Пермский край, Пермский район, Фроловское с/п, п. Лесоучасток 831, ул. Советская, 10;

- с кадастровым номером 59:32:1850001:251, расположенный по адресу: Пермский край, Пермский район, Фроловское с/п, п. Лесозаготовительный участок 831;

- с кадастровым номером 59:32:1850001:256, расположенный по адресу: Пермский край, Пермский район, Фроловское с/п, п. Лесоучасток 831, ул. Лесная, 8;

- с кадастровым номером 59:32:1850001:3, расположенный по адресу: Пермский край, Пермский район, Фроловское с/п, п. Лесоучасток 831, ул. Центральная, 23;

- с кадастровым номером 59:32:1850001:305, расположенный по адресу: Пермский край, Пермский район, Фроловское с/п, п. Лесоучасток 831, пер. Школьный, 1;

- с кадастровым номером 59:32:1850001:308, расположенный по адресу: Пермский край, Пермский район, Фроловское с/п, п. Лесоучасток 831, ул. Встречная, 1-3;

- с кадастровым номером 59:32:1850001:309, расположенный по адресу: Пермский край, Пермский район, Фроловское с/п, п. Лесоучасток 831, ул. Встречная, 4;

- с кадастровым номером 59:32:1850001:310, расположенный по адресу: Пермский край, Пермский район, Фроловское с/п, п. Лесоучасток 831, ул. Тополиная, 2;

- с кадастровым номером 59:32:1850001:396, расположенный по адресу: Пермский край, Пермский район, Фроловское с/п, п. Лесоучасток 831, ул. Восточная, 4;

- с кадастровым номером 59:32:1850001:401, расположенный по адресу: Пермский край, Пермский район, Фроловское с/п, п. Лесоучасток 831, ул. Восточная, 1;

- с кадастровым номером 59:32:1850001:408, расположенный по адресу: Пермский край, Пермский район, Фроловское с/п, п. Лесоучасток 831, ул. Центральная, 19;



- с кадастровым номером 59:32:1850001:479, расположенный по адресу: Пермский край, Пермский район, Фроловское с/п, п. Лесоучасток 831, ул. Центральная, 23б;
- с кадастровым номером 59:32:1850001:480, расположенный по адресу: Пермский край, Пермский район, Фроловское с/п, п. Лесоучасток 831, ул. Тополиная, 1а;
- с кадастровым номером 59:32:1850001:507, расположенный по адресу: Пермский край, Пермский район, Фроловское с/п, п. Лесоучасток 831, ул. Северная, 2г;
- с кадастровым номером 59:32:1850001:509, расположенный по адресу: Пермский край, Пермский район, Фроловское с/п, п. Лесоучасток 831, примыкающий к земельному участку по ул. Центральная, 5;
- с кадастровым номером 59:32:1850001:510, расположенный по адресу: Пермский край, Пермский район, Фроловское с/п, п. Лесоучасток 831, ул. Советская, 6;
- с кадастровым номером 59:32:1850001:52, расположенный по адресу: Пермский край, Пермский район, Фроловское с/п, п. Лесоучасток 831, уч. 52;
- с кадастровым номером 59:32:1850001:525, расположенный по адресу: Пермский край, Пермский район, Фроловское с/п, п. Лесоучасток 831, ул. Северная, 2б;
- с кадастровым номером 59:32:1850001:597, расположенный по адресу: Пермский край, Пермский район, Фроловское с/п, п. Лесоучасток 831, ул. Центральная, з/у 21б;
- с кадастровым номером 59:32:1850001:714, расположенный по адресу: Пермский край, Пермский район, Фроловское с/п, п. Лесоучасток 831, ул. Советская;
- с кадастровым номером 59:32:1850001:716, расположенный по адресу: Пермский край, Пермский район, Фроловское с/п, п. Лесоучасток 831, ул. Центральная, з/у 4а;
- с кадастровым номером 59:32:1850001:731, расположенный по адресу: Пермский край, Пермский район, Фроловское с/п, п. Лесоучасток 831, ул. Заречная;
- с кадастровым номером 59:32:1850001:732, расположенный по адресу: Пермский край, Пермский район, Фроловское с/п, п. Лесоучасток 831, ул. Заречная, з/у 3;
- с кадастровым номером 59:32:1850001:93, расположенный по адресу: Пермский край, Пермский район, Фроловское с/п, п. Лесоучасток № 831, ул. Центральная, 9;

- с кадастровым номером 59:32:0000000:68, расположенный по адресу: Пермский край, Пермский район, Фроловское с/п, а/д «Городская свалка-Жебреи».

Цель: Для размещения объекта электросетевого хозяйства «ВЛ-0,4 кВ ф. 1 от ТП-42548, ВЛ-0,4 кВ ф. 2 от ТП-42548, ВЛ-0,4 кВ ф. 3 от ТП-42548».

Срок: 49 лет.

2. Утвердить границы публичного сервитута земельных участков, указанных в п. 1 настоящего распоряжения, согласно прилагаемой схеме расположения границ публичного сервитута.

3. Срок, в течение которого использование указанных в п. 1 настоящего распоряжения земельных участков в соответствии с их разрешенным использованием будет невозможно или существенно затруднено в связи с осуществлением сервитута – не установлен.

4. Порядок установления зон с особыми условиями использования территорий и содержание ограничений прав на земельные участки в границах таких зон установлен Постановлением Правительства РФ от 24.02.2009 № 160 «О порядке установления охранных зон объектов электросетевого хозяйства и особых условий использования земельных участков, расположенных в границах таких зон».

5. Плата за публичный сервитут не устанавливается в соответствии с ч. 4 ст. 3.6 Федерального закона от 25.10.2001 года № 137-ФЗ «О введении в действие Земельного кодекса Российской Федерации».

6. Комитету имущественных отношений администрации Пермского муниципального района в течение 5 рабочих дней со дня подписания настоящего распоряжения:

6.1. Направить настоящее распоряжение правообладателям земельных участков, указанных в п. 1 распоряжения;

6.2. Направить настоящее распоряжение в Управление Федеральной службы государственной регистрации, кадастра и картографии по Пермскому краю;

6.3. Направить настоящее распоряжение в ОАО «МРСК Урала», а также сведения о лицах, являющихся правообладателями земельных участков, сведения о лицах, подавших заявления об учете их прав (обременений прав) на земельные участки, способах связи с ними, копии документов, подтверждающих права указанных лиц на земельные участки;

6.4. Направить в администрацию Фроловского сельского поселения настоящее распоряжение для опубликования в порядке, установленном для официального опубликования (обнародования) муниципальных правовых актов уставом поселения.

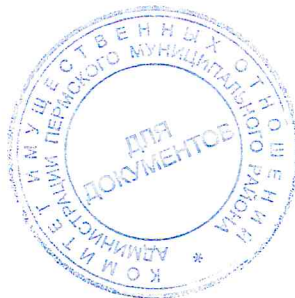
7. Разместить настоящее распоряжение на сайте Пермского муниципального района [www.permraion.ru](http://www.permraion.ru).



8. Настоящее распоряжение вступает в силу со дня его подписания.

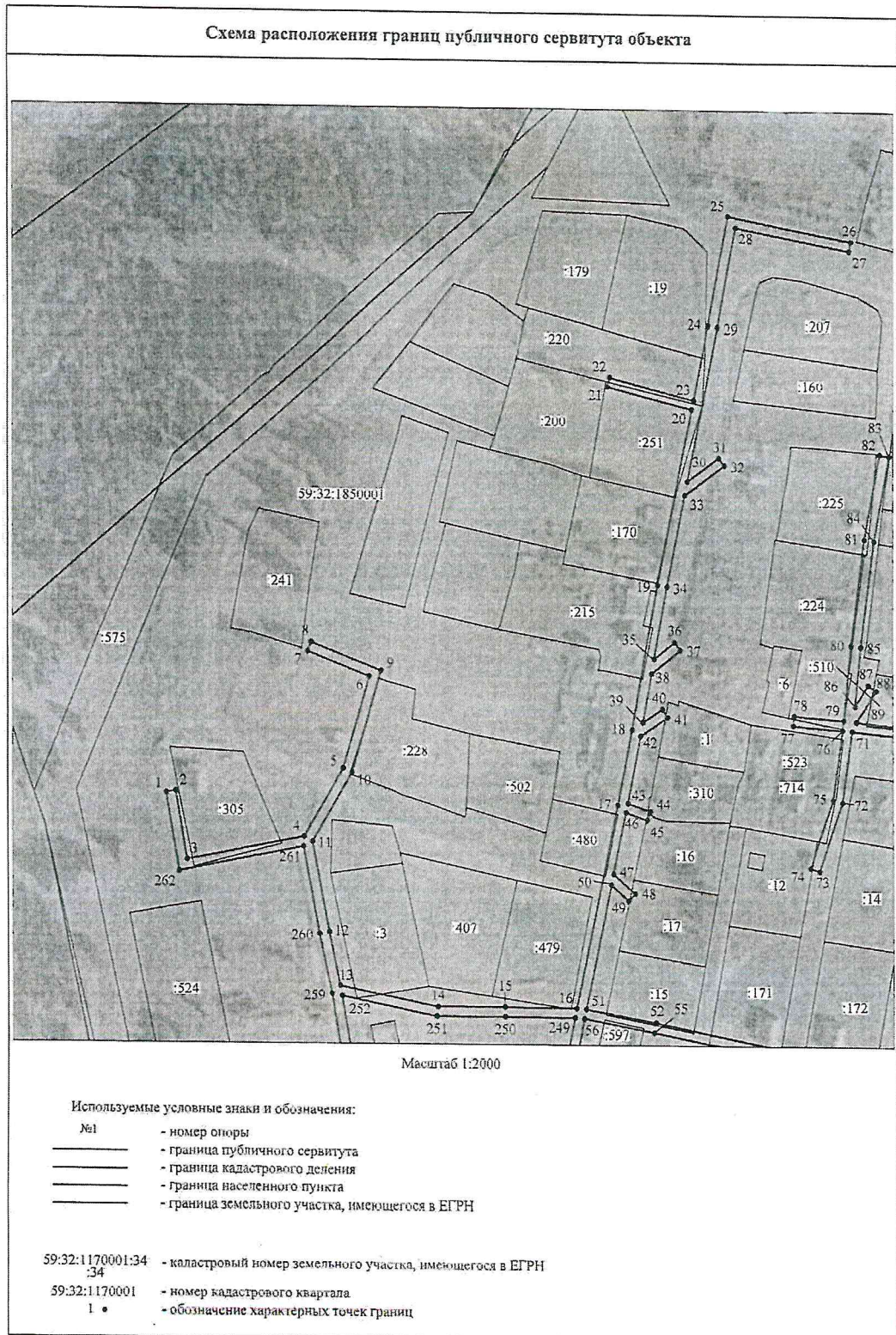
9. Контроль исполнения распоряжения оставляю за собой.

Председатель комитета



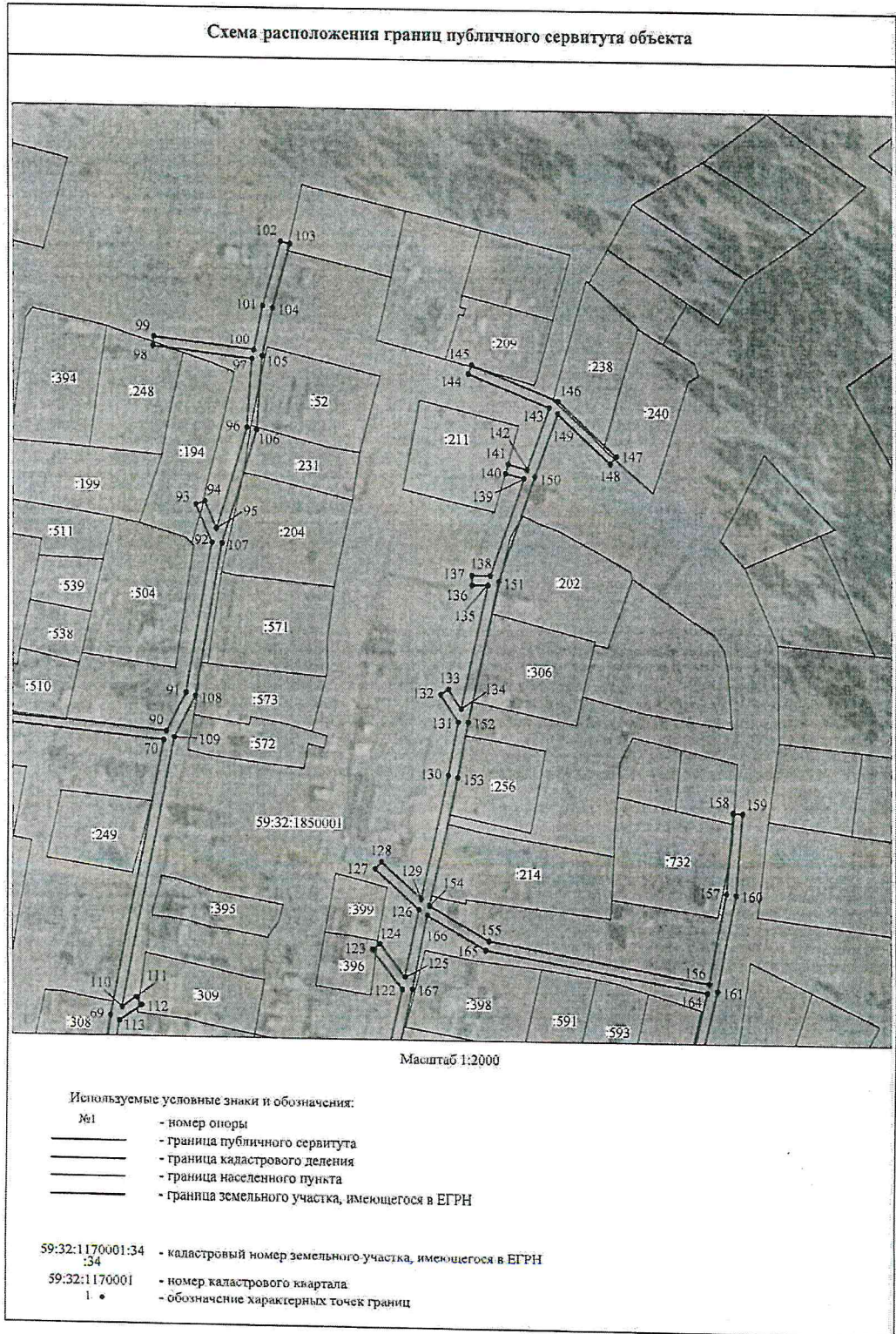
Д.В. Ракицкий

Приложение № 1  
к распоряжению  
комитета имущественных  
отношений администрации  
Пермского муниципального района  
от 16.06.2022 № 2494



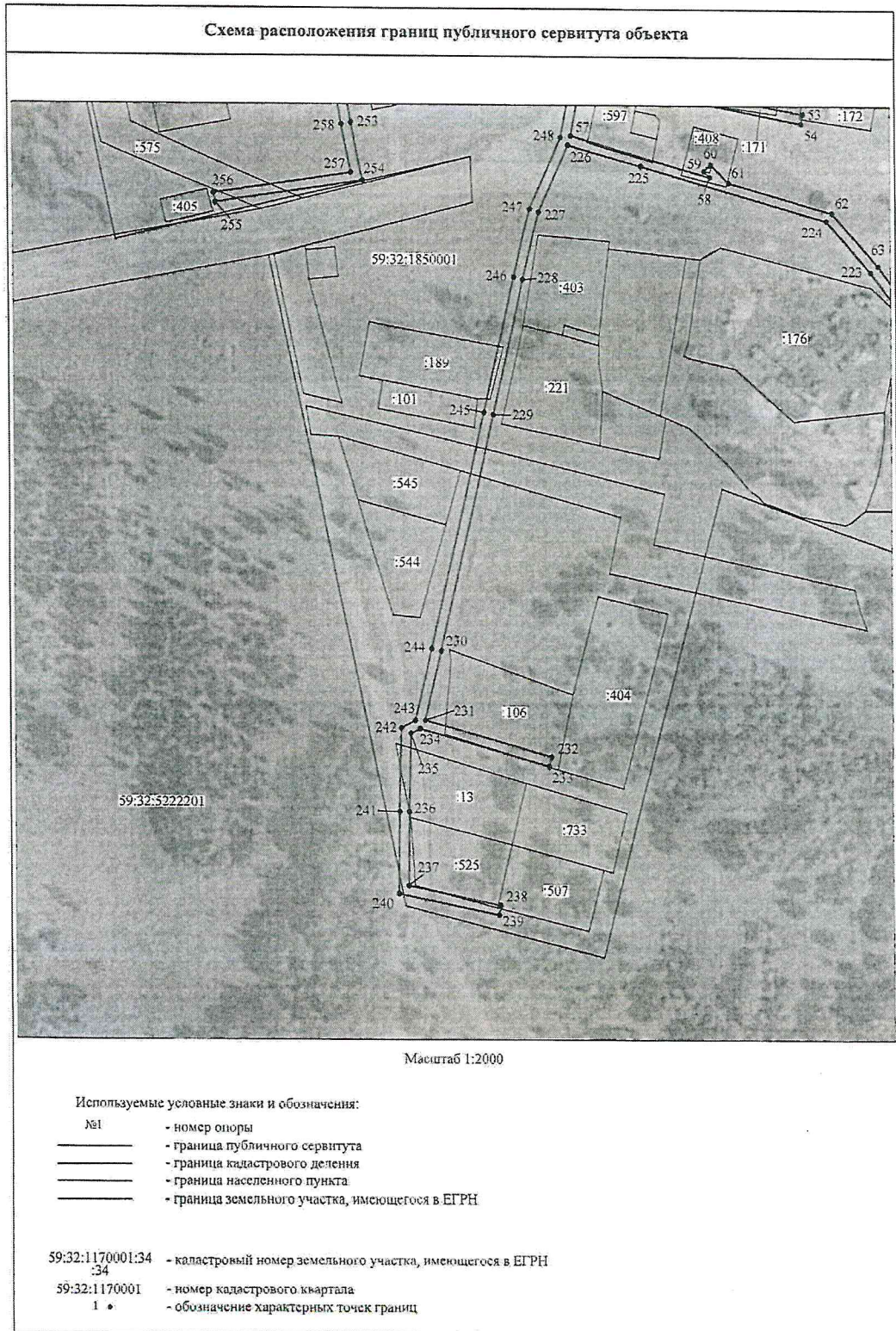


Приложение № 2  
к распоряжению  
комитета имущественных  
отношений администрации  
Пермского муниципального района  
от 16.06.2022 № 2494



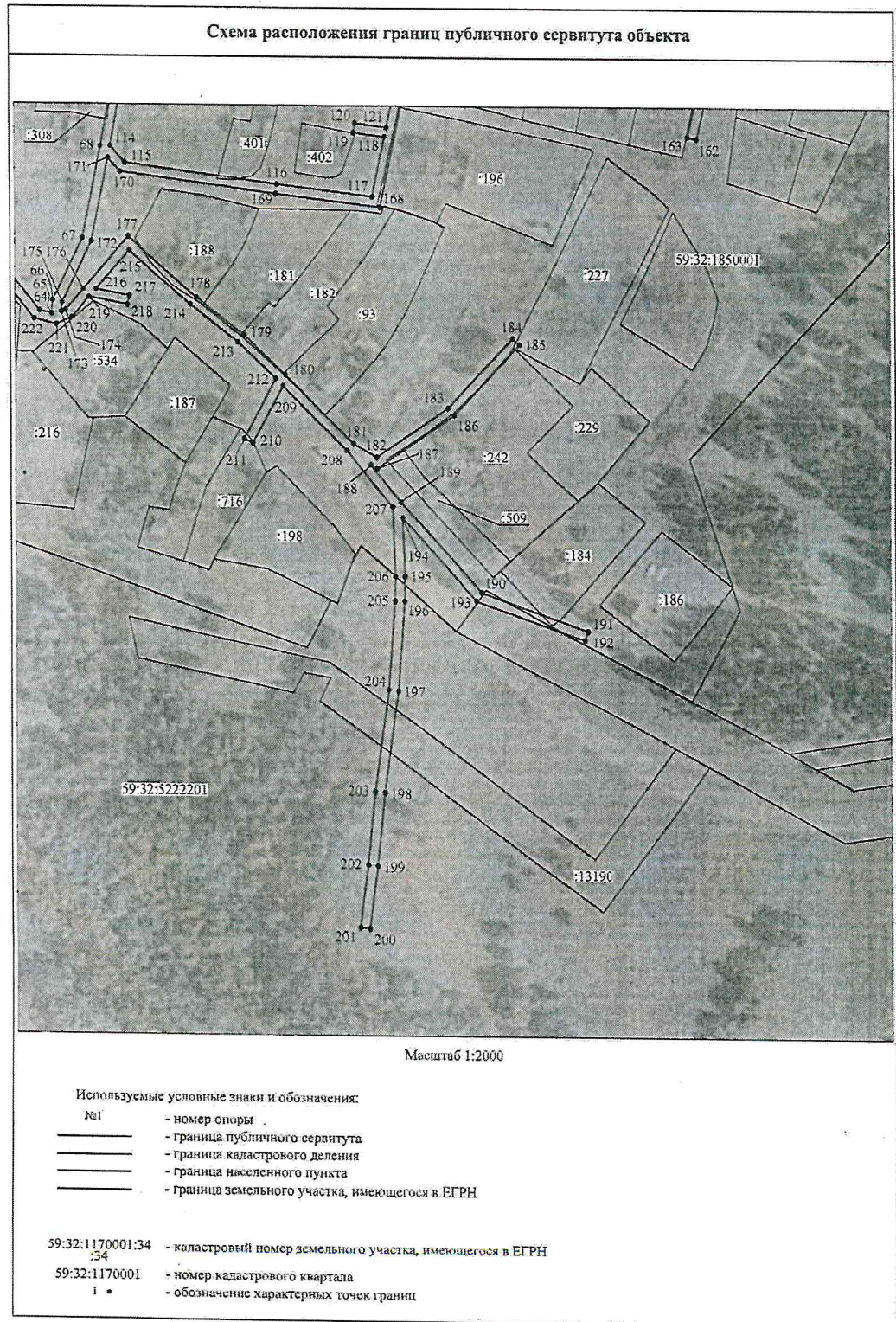


Приложение № 3  
к распоряжению  
комитета имущественных  
отношений администрации  
Пермского муниципального района  
от 16.06.2022 № 2494





Приложение № 4  
к распоряжению  
комитета имущественных  
отношений администрации  
Пермского муниципального района  
от 16.06.2022 № 2494



Приложение № 5  
к распоряжению  
комитета имущественных  
отношений администрации  
Пермского муниципального района  
от 16.06.2022 № 2494

390-418

ОПИСАНИЕ МЕСТОПОЛОЖЕНИЯ ГРАНИЦ

Публичный сервитут для размещения объекта электросетевого хозяйства «ВЛ-0,4 КВ Ф.1 ОТ ТП-42548, ВЛ-0,4 КВ Ф.2 ОТ ТП-42548, ВЛ-0,4 КВ Ф.3 ОТ ТП-42548»  
(наименование объекта, местоположение границ которого описано (далее - объект))

Раздел 1

Сведения об объекте

Сведения об объекте		
№ п/п	Характеристики объекта	Описание характеристик
1	2	3
1	Местоположение объекта	Пермский край, Пермский район
2	Площадь объекта +/- величина погрешности определения площади (Р+/- Дельта Р)	15533 кв.м ± 25 кв.м
3	Иные характеристики объекта	Публичный сервитут для размещения объекта электросетевого хозяйства «ВЛ-0,4 КВ Ф.1 ОТ ТП-42548, ВЛ-0,4 КВ Ф.2 ОТ ТП-42548, ВЛ-0,4 КВ Ф.3 ОТ ТП-42548» на срок 49 лет



Приложение № 6  
к распоряжению  
комитета имущественных  
отношений администрации  
Пермского муниципального района  
от 16.06.2022 № 2494

Раздел 2

Сведения о местоположении границ объекта					
1. Система координат <u>МСК-59, зона 2</u>					
2. Сведения о характерных точках границ объекта					
Обозначение характерных точек границ	Координаты, м		Метод определения координат характерной точки	Средняя квадратическая погрешность положения характерной точки (M <sub>с</sub> ), м	Описание обозначени я точки на местности (при наличии)
	X	Y			
1	2	3	4	5	6
1	510227.43	2251713.22	Метод спутниковых геодезических измерений (определений)	0.10	-
2	510228.06	2251717.17	Метод спутниковых геодезических измерений (определений)	0.10	-
3	510199.34	2251721.73	Метод спутниковых геодезических измерений (определений)	0.10	-
4	510209.22	2251769.81	Метод спутниковых геодезических измерений (определений)	0.10	-
5	510237.98	2251785.82	Метод спутниковых геодезических измерений (определений)	0.10	-
6	510275.56	2251796.63	Метод спутниковых геодезических измерений (определений)	0.10	-
7	510285.72	2251771.26	Метод спутниковых геодезических измерений (определений)	0.10	-
8	510289.43	2251772.75	Метод спутниковых геодезических измерений (определений)	0.10	-
9	510277.93	2251801.47	Метод спутниковых геодезических измерений (определений)	0.10	-
10	510236.44	2251789.53	Метод спутниковых геодезических измерений (определений)	0.10	-
11	510207.10	2251773.21	Метод спутниковых геодезических измерений (определений)	0.10	-
12	510169.58	2251779.95	Метод спутниковых геодезических измерений (определений)	0.10	-
13	510147.26	2251784.40	Метод спутниковых геодезических измерений (определений)	0.10	-
14	510138.61	2251824.75	Метод спутниковых геодезических измерений (определений)	0.10	-
15	510138.64	2251852.70	Метод спутниковых геодезических измерений (определений)	0.10	-
16	510138.33	2251882.66	Метод спутниковых геодезических измерений (определений)	0.10	-
17	510223.52	2251900.20	Метод спутниковых геодезических измерений (определений)	0.10	-
18	510254.78	2251906.15	Метод спутниковых геодезических измерений (определений)	0.10	-
19	510314.63	2251916.94	Метод спутниковых геодезических измерений (определений)	0.10	-
20	510389.30	2251931.28	Метод спутниковых геодезических измерений (определений)	0.10	-
21	510398.68	2251895.82	Метод спутниковых геодезических измерений (определений)	0.10	-
22	510402.54	2251896.84	Метод спутниковых геодезических измерений (определений)	0.10	-
23	510393.23	2251932.04	Метод спутниковых геодезических измерений (определений)	0.10	-
24	510424.09	2251938.11	Метод спутниковых геодезических измерений (определений)	0.10	-
25	510469.23	2251946.47	Метод спутниковых геодезических измерений (определений)	0.10	-
26	510458.99	2251997.86	Метод спутниковых геодезических измерений	0.10	-

Приложение № 7  
к распоряжению  
комитета имущественных  
отношений администрации  
Пермского муниципального района  
от 16.06.2022 № 2494

			(определений)		
27	510455.07	2251997.08	Метод спутниковых геодезических измерений (определений)	0.10	-
28	510464.52	2251949.67	Метод спутниковых геодезических измерений (определений)	0.10	-
29	510423.34	2251942.04	Метод спутниковых геодезических измерений (определений)	0.10	-
30	510358.23	2251929.40	Метод спутниковых геодезических измерений (определений)	0.10	-
31	510368.38	2251942.57	Метод спутниковых геодезических измерений (определений)	0.10	-
32	510365.21	2251945.01	Метод спутниковых геодезических измерений (определений)	0.10	-
33	510352.31	2251928.27	Метод спутниковых геодезических измерений (определений)	0.10	-
34	510313.90	2251920.87	Метод спутниковых геодезических измерений (определений)	0.10	-
35	510283.85	2251915.51	Метод спутниковых геодезических измерений (определений)	0.10	-
36	510290.77	2251923.98	Метод спутниковых геодезических измерений (определений)	0.10	-
37	510287.68	2251926.51	Метод спутниковых геодезических измерений (определений)	0.10	-
38	510277.80	2251914.43	Метод спутниковых геодезических измерений (определений)	0.10	-
39	510257.93	2251910.78	Метод спутниковых геодезических измерений (определений)	0.10	-
40	510263.38	2251918.83	Метод спутниковых геодезических измерений (определений)	0.10	-
41	510260.07	2251921.07	Метод спутниковых геодезических измерений (определений)	0.10	-
42	510252.40	2251909.77	Метод спутниковых геодезических измерений (определений)	0.10	-
43	510224.42	2251904.44	Метод спутниковых геодезических измерений (определений)	0.10	-
44	510220.93	2251913.90	Метод спутниковых геодезических измерений (определений)	0.10	-
45	510217.18	2251912.52	Метод спутниковых геодезических измерений (определений)	0.10	-
46	510220.45	2251903.65	Метод спутниковых геодезических измерений (определений)	0.10	-
47	510194.54	2251898.35	Метод спутниковых геодезических измерений (определений)	0.10	-
48	510186.49	2251907.40	Метод спутниковых геодезических измерений (определений)	0.10	-
49	510183.50	2251904.74	Метод спутниковых геодезических измерений (определений)	0.10	-
50	510190.02	2251897.40	Метод спутниковых геодезических измерений (определений)	0.10	-
51	510137.91	2251886.65	Метод спутниковых геодезических измерений (определений)	0.10	-
52	510132.60	2251915.89	Метод спутниковых геодезических измерений (определений)	0.10	-
53	510119.99	2251979.13	Метод спутниковых геодезических измерений (определений)	0.10	-
54	510116.06	2251978.33	Метод спутниковых геодезических измерений (определений)	0.10	-
55	510128.67	2251915.15	Метод спутниковых геодезических измерений (определений)	0.10	-
56	510133.99	2251885.88	Метод спутниковых геодезических измерений (определений)	0.10	-
57	510110.79	2251881.40	Метод спутниковых геодезических измерений (определений)	0.10	-
58	510093.81	2251939.97	Метод спутниковых геодезических измерений (определений)	0.10	-
59	510096.40	2251937.46	Метод спутниковых геодезических измерений (определений)	0.10	-
60	510099.18	2251940.33	Метод спутниковых геодезических измерений	0.10	-



Приложение № 8  
к распоряжению  
комитета имущественных  
отношений администрации  
Пермского муниципального района  
от 16.06.2022 № 2494

			(определений)		
61	510091.46	2251947.82	Метод спутниковых геодезических измерений (определений)	0.10	-
62	510078.74	2251991.01	Метод спутниковых геодезических измерений (определений)	0.10	-
63	510056.36	2252010.10	Метод спутниковых геодезических измерений (определений)	0.10	-
64	510036.16	2252025.34	Метод спутниковых геодезических измерений (определений)	0.10	-
65	510034.91	2252030.34	Метод спутниковых геодезических измерений (определений)	0.10	-
66	510040.72	2252030.79	Метод спутниковых геодезических измерений (определений)	0.10	-
67	510067.31	2252043.29	Метод спутниковых геодезических измерений (определений)	0.10	-
68	510105.62	2252051.06	Метод спутниковых геодезических измерений (определений)	0.10	-
69	510131.90	2252055.86	Метод спутниковых геодезических измерений (определений)	0.10	-
70	510246.82	2252077.77	Метод спутниковых геодезических измерений (определений)	0.10	-
71	510255.06	2251998.35	Метод спутниковых геодезических измерений (определений)	0.10	-
72	510225.45	2251994.23	Метод спутниковых геодезических измерений (определений)	0.10	-
73	510196.38	2251984.70	Метод спутниковых геодезических измерений (определений)	0.10	-
74	510197.63	2251980.90	Метод спутниковых геодезических измерений (определений)	0.10	-
75	510226.36	2251990.32	Метод спутниковых геодезических измерений (определений)	0.10	-
76	510255.43	2251994.36	Метод спутниковых геодезических измерений (определений)	0.10	-
77	510257.18	2251973.71	Метод спутниковых геодезических измерений (определений)	0.10	-
78	510261.16	2251974.05	Метод спутниковых геодезических измерений (определений)	0.10	-
79	510259.40	2251994.84	Метод спутниковых геодезических измерений (определений)	0.10	-
80	510290.08	2251997.86	Метод спутниковых геодезических измерений (определений)	0.10	-
81	510334.50	2252003.25	Метод спутниковых геодезических измерений (определений)	0.10	-
82	510370.64	2252009.73	Метод спутниковых геодезических измерений (определений)	0.10	-
83	510369.93	2252013.66	Метод спутниковых геодезических измерений (определений)	0.10	-
84	510333.91	2252007.21	Метод спутниковых геодезических измерений (определений)	0.10	-
85	510289.64	2252001.84	Метод спутниковых геодезических измерений (определений)	0.10	-
86	510265.36	2251999.44	Метод спутниковых геодезических измерений (определений)	0.10	-
87	510273.87	2252004.88	Метод спутниковых геодезических измерений (определений)	0.10	-
88	510271.71	2252008.25	Метод спутниковых геодезических измерений (определений)	0.10	-
89	510258.91	2252000.07	Метод спутниковых геодезических измерений (определений)	0.10	-
90	510250.71	2252078.96	Метод спутниковых геодезических измерений (определений)	0.10	-
91	510266.99	2252086.92	Метод спутниковых геодезических измерений (определений)	0.10	-
92	510329.95	2252097.54	Метод спутниковых геодезических измерений (определений)	0.10	-
93	510346.56	2252090.88	Метод спутниковых геодезических измерений (определений)	0.10	-
94	510348.05	2252094.60	Метод спутниковых геодезических измерений (определений)	0.10	-

Приложение № 9  
к распоряжению  
комитета имущественных  
отношений администрации  
Пермского муниципального района  
от 16.06.2022 № 2494

			(определений)		
95	510336.28	2252099.31	Метод спутниковых геодезических измерений (определений)	0.10	–
96	510378.80	2252111.81	Метод спутниковых геодезических измерений (определений)	0.10	–
97	510407.16	2252113.90	Метод спутниковых геодезических измерений (определений)	0.10	–
98	510412.15	2252073.03	Метод спутниковых геодезических измерений (определений)	0.10	–
99	510416.13	2252073.52	Метод спутниковых геодезических измерений (определений)	0.10	–
100	510411.09	2252114.62	Метод спутниковых геодезических измерений (определений)	0.10	–
101	510429.51	2252118.36	Метод спутниковых геодезических измерений (определений)	0.10	–
102	510456.94	2252125.59	Метод спутниковых геодезических измерений (определений)	0.10	–
103	510455.93	2252129.46	Метод спутниковых геодезических измерений (определений)	0.10	–
104	510428.68	2252122.35	Метод спутниковых геодезических измерений (определений)	0.10	–
105	510408.56	2252118.02	Метод спутниковых геодезических измерений (определений)	0.10	–
106	510378.08	2252115.77	Метод спутниковых геодезических измерений (определений)	0.10	–
107	510329.73	2252101.56	Метод спутниковых геодезических измерений (определений)	0.10	–
108	510265.75	2252090.77	Метод спутниковых геодезических измерений (определений)	0.10	–
109	510247.94	2252082.05	Метод спутниковых геодезических измерений (определений)	0.10	–
110	510135.31	2252060.59	Метод спутниковых геодезических измерений (определений)	0.10	–
111	510139.47	2252066.35	Метод спутниковых геодезических измерений (определений)	0.10	–
112	510136.23	2252068.69	Метод спутниковых геодезических измерений (определений)	0.10	–
113	510129.59	2252059.50	Метод спутниковых геодезических измерений (определений)	0.10	–
114	510105.83	2252055.16	Метод спутниковых геодезических измерений (определений)	0.10	–
115	510098.97	2252061.18	Метод спутниковых геодезических измерений (определений)	0.10	–
116	510090.35	2252123.99	Метод спутниковых геодезических измерений (определений)	0.10	–
117	510085.65	2252163.40	Метод спутниковых геодезических измерений (определений)	0.10	–
118	510110.73	2252168.64	Метод спутниковых геодезических измерений (определений)	0.10	–
119	510112.36	2252155.93	Метод спутниковых геодезических измерений (определений)	0.10	–
120	510116.32	2252156.44	Метод спутниковых геодезических измерений (определений)	0.10	–
121	510114.65	2252169.48	Метод спутниковых геодезических измерений (определений)	0.10	–
122	510144.57	2252175.97	Метод спутниковых геодезических измерений (определений)	0.10	–
123	510160.89	2252163.71	Метод спутниковых геодезических измерений (определений)	0.10	–
124	510163.29	2252166.91	Метод спутниковых геодезических измерений (определений)	0.10	–
125	510149.80	2252177.04	Метод спутниковых геодезических измерений (определений)	0.10	–
126	510178.14	2252182.84	Метод спутниковых геодезических измерений (определений)	0.10	–
127	510195.26	2252164.67	Метод спутниковых геодезических измерений (определений)	0.10	–
128	510198.17	2252167.41	Метод спутниковых геодезических измерений (определений)	0.10	–



Приложение № 10  
к распоряжению  
комитета имущественных  
отношений администрации  
Пермского муниципального района  
от 16.06.2022 № 2494

			(определений)		
129	510182.71	2252183.81	Метод спутниковых геодезических измерений (определений)	0.10	-
130	510233.72	2252194.92	Метод спутниковых геодезических измерений (определений)	0.10	-
131	510256.13	2252199.20	Метод спутниковых геодезических измерений (определений)	0.10	-
132	510267.60	2252191.73	Метод спутниковых геодезических измерений (определений)	0.10	-
133	510269.78	2252195.09	Метод спутниковых геодезических измерений (определений)	0.10	-
134	510261.70	2252200.35	Метод спутниковых геодезических измерений (определений)	0.10	-
135	510313.33	2252211.36	Метод спутниковых геодезических измерений (определений)	0.10	-
136	510313.30	2252204.73	Метод спутниковых геодезических измерений (определений)	0.10	-
137	510317.30	2252204.71	Метод спутниковых геодезических измерений (определений)	0.10	-
138	510317.34	2252212.40	Метод спутниковых геодезических измерений (определений)	0.10	-
139	510359.42	2252226.40	Метод спутниковых геодезических измерений (определений)	0.10	-
140	510361.45	2252218.70	Метод спутниковых геодезических измерений (определений)	0.10	-
141	510365.33	2252219.71	Метод спутниковых геодезических измерений (определений)	0.10	-
142	510363.22	2252227.73	Метод спутниковых геодезических измерений (определений)	0.10	-
143	510388.52	2252236.94	Метод спутниковых геодезических измерений (определений)	0.10	-
144	510402.16	2252203.08	Метод спутниковых геодезических измерений (определений)	0.10	-
145	510405.88	2252204.57	Метод спутниковых геодезических измерений (определений)	0.10	-
146	510391.37	2252240.57	Метод спутниковых геодезических измерений (определений)	0.10	-
147	510369.01	2252265.14	Метод спутниковых геодезических измерений (определений)	0.10	-
148	510366.05	2252262.45	Метод спутниковых геодезических измерений (определений)	0.10	-
149	510386.16	2252240.35	Метод спутниковых геодезических измерений (определений)	0.10	-
150	510360.16	2252230.86	Метод спутниковых геодезических измерений (определений)	0.10	-
151	510314.81	2252215.78	Метод спутниковых геодезических измерений (определений)	0.10	-
152	510256.15	2252203.28	Метод спутниковых геодезических измерений (определений)	0.10	-
153	510232.92	2252198.84	Метод спутниковых геодезических измерений (определений)	0.10	-
154	510179.81	2252187.28	Метод спутниковых геодезических измерений (определений)	0.10	-
155	510165.01	2252212.02	Метод спутниковых геодезических измерений (определений)	0.10	-
156	510148.55	2252304.36	Метод спутниковых геодезических измерений (определений)	0.10	-
157	510186.44	2252311.74	Метод спутниковых геодезических измерений (определений)	0.10	-
158	510220.41	2252314.32	Метод спутниковых геодезических измерений (определений)	0.10	-
159	510220.10	2252318.31	Метод спутниковых геодезических измерений (определений)	0.10	-
160	510185.90	2252315.71	Метод спутниковых геодезических измерений (определений)	0.10	-
161	510145.39	2252307.82	Метод спутниковых геодезических измерений (определений)	0.10	-
162	510110.50	2252299.65	Метод спутниковых геодезических измерений (определений)	0.10	-

Приложение № 11  
к распоряжению  
комитета имущественных  
отношений администрации  
Пермского муниципального района  
от 16.06.2022 № 2494

			(определений)		
163	510111.41	2252295.76	Метод спутниковых геодезических измерений (определений)	0.10	-
164	510144.64	2252303.54	Метод спутниковых геодезических измерений (определений)	0.10	-
165	510161.19	2252210.60	Метод спутниковых геодезических измерений (определений)	0.10	-
166	510175.66	2252186.41	Метод спутниковых геодезических измерений (определений)	0.10	-
167	510144.64	2252180.07	Метод спутниковых геодезических измерений (определений)	0.10	-
168	510081.24	2252166.56	Метод спутниковых геодезических измерений (определений)	0.10	-
169	510086.39	2252123.49	Метод спутниковых геодезических измерений (определений)	0.10	-
170	510095.22	2252059.15	Метод спутниковых геодезических измерений (определений)	0.10	-
171	510100.88	2252054.18	Метод спутниковых геодезических измерений (определений)	0.10	-
172	510066.04	2252047.11	Метод спутниковых геодезических измерений (определений)	0.10	-
173	510039.68	2252034.72	Метод спутниковых геодезических измерений (определений)	0.10	-
174	510035.63	2252034.40	Метод спутниковых геодезических измерений (определений)	0.10	-
175	510036.48	2252036.27	Метод спутниковых геодезических измерений (определений)	0.10	-
176	510045.73	2252043.67	Метод спутниковых геодезических измерений (определений)	0.10	-
177	510068.19	2252062.36	Метод спутниковых геодезических измерений (определений)	0.10	-
178	510042.55	2252090.69	Метод спутниковых геодезических измерений (определений)	0.10	-
179	510026.20	2252110.29	Метод спутниковых геодезических измерений (определений)	0.10	-
180	510009.75	2252127.00	Метод спутниковых геодезических измерений (определений)	0.10	-
181	509981.05	2252155.27	Метод спутниковых геодезических измерений (определений)	0.10	-
182	509975.43	2252164.82	Метод спутниковых геодезических измерений (определений)	0.10	-
183	509996.40	2252194.42	Метод спутниковых геодезических измерений (определений)	0.10	-
184	510025.77	2252221.59	Метод спутниковых геодезических измерений (определений)	0.10	-
185	510023.05	2252224.52	Метод спутниковых геодезических измерений (определений)	0.10	-
186	509993.37	2252197.07	Метод спутниковых геодезических измерений (определений)	0.10	-
187	509970.68	2252165.02	Метод спутниковых геодезических измерений (определений)	0.10	-
188	509972.28	2252162.29	Метод спутниковых геодезических измерений (определений)	0.10	-
189	509956.54	2252174.79	Метод спутниковых геодезических измерений (определений)	0.10	-
190	509918.94	2252208.20	Метод спутниковых геодезических измерений (определений)	0.10	-
191	509903.46	2252252.88	Метод спутниковых геодезических измерений (определений)	0.10	-
192	509899.67	2252251.57	Метод спутниковых геодезических измерений (определений)	0.10	-
193	509915.51	2252205.89	Метод спутниковых геодезических измерений (определений)	0.10	-
194	509949.77	2252175.52	Метод спутниковых геодезических измерений (определений)	0.10	-
195	509925.19	2252176.25	Метод спутниковых геодезических измерений (определений)	0.10	-
196	509915.14	2252176.02	Метод спутниковых геодезических измерений (определений)	0.10	-



Приложение № 12  
к распоряжению  
комитета имущественных  
отношений администрации  
Пермского муниципального района  
от 16.06.2022 № 2494

			(определений)		
197	509877.33	2252173.45	Метод спутниковых геодезических измерений (определений)	0.10	-
198	509834.37	2252167.65	Метод спутниковых геодезических измерений (определений)	0.10	-
199	509803.87	2252164.58	Метод спутниковых геодезических измерений (определений)	0.10	-
200	509777.21	2252161.12	Метод спутниковых геодезических измерений (определений)	0.10	-
201	509777.73	2252157.15	Метод спутниковых геодезических измерений (определений)	0.10	-
202	509804.33	2252160.60	Метод спутниковых геодезических измерений (определений)	0.10	-
203	509834.84	2252163.68	Метод спутниковых геодезических измерений (определений)	0.10	-
204	509877.73	2252169.47	Метод спутниковых геодезических измерений (определений)	0.10	-
205	509915.32	2252172.03	Метод спутниковых геодезических измерений (определений)	0.10	-
206	509925.17	2252172.25	Метод спутниковых геодезических измерений (определений)	0.10	-
207	509954.44	2252171.38	Метод спутниковых геодезических измерений (определений)	0.10	-
208	509978.14	2252152.52	Метод спутниковых геодезических измерений (определений)	0.10	-
209	510004.96	2252126.09	Метод спутниковых геодезических измерений (определений)	0.10	-
210	509980.95	2252113.59	Метод спутниковых геодезических измерений (определений)	0.10	-
211	509982.80	2252110.04	Метод спутниковых геодезических измерений (определений)	0.10	-
212	510007.94	2252123.12	Метод спутниковых геодезических измерений (определений)	0.10	-
213	510023.23	2252107.60	Метод спутниковых геодезических измерений (определений)	0.10	-
214	510039.53	2252088.07	Метод спутниковых геодезических измерений (определений)	0.10	-
215	510062.42	2252062.77	Метод спутниковых геодезических измерений (определений)	0.10	-
216	510045.77	2252048.92	Метод спутниковых геодезических измерений (определений)	0.10	-
217	510043.02	2252062.82	Метод спутниковых геодезических измерений (определений)	0.10	-
218	510039.09	2252062.04	Метод спутниковых геодезических измерений (определений)	0.10	-
219	510042.27	2252046.03	Метод спутниковых геодезических измерений (определений)	0.10	-
220	510033.23	2252038.80	Метод спутниковых геодезических измерений (определений)	0.10	-
221	510030.28	2252032.30	Метод спутниковых геодезических измерений (определений)	0.10	-
222	510032.61	2252023.00	Метод спутниковых геодезических измерений (определений)	0.10	-
223	510053.86	2252006.97	Метод спутниковых геодезических измерений (определений)	0.10	-
224	510075.24	2251988.74	Метод спутниковых геодезических измерений (определений)	0.10	-
225	510098.37	2251910.82	Метод спутниковых геодезических измерений (определений)	0.10	-
226	510106.97	2251880.22	Метод спутниковых геодезических измерений (определений)	0.10	-
227	510078.44	2251867.72	Метод спутниковых геодезических измерений (определений)	0.10	-
228	510050.00	2251860.92	Метод спутниковых геодезических измерений (определений)	0.10	-
229	509993.11	2251848.16	Метод спутниковых геодезических измерений (определений)	0.10	-
230	509894.45	2251825.90	Метод спутниковых геодезических измерений	0.10	-

Приложение № 13  
к распоряжению  
комитета имущественных  
отношений администрации  
Пермского муниципального района  
от 16.06.2022 № 2494

			(определений)		
231	509865.43	2251819.06	Метод спутниковых геодезических измерений (определений)	0.10	-
232	509850.38	2251871.99	Метод спутниковых геодезических измерений (определений)	0.10	-
233	509846.53	2251870.90	Метод спутниковых геодезических измерений (определений)	0.10	-
234	509861.88	2251816.92	Метод спутниковых геодезических измерений (определений)	0.10	-
235	509859.78	2251813.09	Метод спутниковых геодезических измерений (определений)	0.10	-
236	509826.97	2251812.27	Метод спутниковых геодезических измерений (определений)	0.10	-
237	509796.84	2251811.80	Метод спутниковых геодезических измерений (определений)	0.10	-
238	509789.06	2251850.25	Метод спутниковых геодезических измерений (определений)	0.10	-
239	509785.14	2251849.47	Метод спутниковых геодезических измерений (определений)	0.10	-
240	509793.58	2251807.75	Метод спутниковых геодезических измерений (определений)	0.10	-
241	509827.05	2251808.27	Метод спутниковых геодезических измерений (определений)	0.10	-
242	509862.18	2251809.15	Метод спутниковых геодезических измерений (определений)	0.10	-
243	509865.36	2251814.93	Метод спутниковых геодезических измерений (определений)	0.10	-
244	509895.34	2251822.00	Метод спутниковых геодезических измерений (определений)	0.10	-
245	509993.99	2251844.26	Метод спутниковых геодезических измерений (определений)	0.10	-
246	510050.90	2251857.02	Метод спутниковых геодезических измерений (определений)	0.10	-
247	510079.72	2251863.92	Метод спутниковых геодезических измерений (определений)	0.10	-
248	510109.96	2251877.17	Метод спутниковых геодезических измерений (определений)	0.10	-
249	510134.34	2251881.88	Метод спутниковых геодезических измерений (определений)	0.10	-
250	510134.64	2251852.68	Метод спутниковых геодезических измерений (определений)	0.10	-
251	510134.61	2251824.33	Метод спутниковых геодезических измерений (определений)	0.10	-
252	510143.01	2251785.15	Метод спутниковых геодезических измерений (определений)	0.10	-
253	510115.71	2251789.72	Метод спутниковых геодезических измерений (определений)	0.10	-
254	510091.73	2251794.44	Метод спутниковых геодезических измерений (определений)	0.10	-
255	510082.07	2251733.60	Метод спутниковых геодезических измерений (определений)	0.10	-
256	510086.03	2251732.98	Метод спутниковых геодезических измерений (определений)	0.10	-
257	510095.03	2251789.72	Метод спутниковых геодезических измерений (определений)	0.10	-
258	510114.99	2251785.78	Метод спутниковых геодезических измерений (определений)	0.10	-
259	510143.81	2251780.96	Метод спутниковых геодезических измерений (определений)	0.10	-
260	510168.84	2251776.02	Метод спутниковых геодезических измерений (определений)	0.10	-
261	510205.08	2251769.51	Метод спутниковых геодезических измерений (определений)	0.10	-
262	510194.59	2251718.44	Метод спутниковых геодезических измерений (определений)	0.10	-
1	510227.43	2251713.22	Метод спутниковых геодезических измерений (определений)	0.10	-



Приложение № 14  
к распоряжению  
комитета имущественных  
отношений администрации  
Пермского муниципального района  
от 16.06.2022 № 2494

3. Сведения о характерных точках части (частей) границы объекта					
Обозначение характерных точек части границы	Координаты, м		Метод определения координат характерной точки	Средняя квадратическая погрешность положения характерной точки (M <sub>d</sub> ), м	Описание обозначени я точки на местности (при наличии)
	X	Y			
1	2	3	4	5	6
-	-	-	-	-	-

